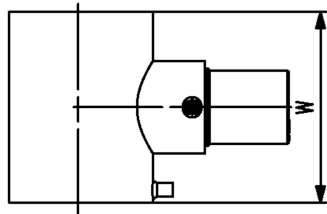
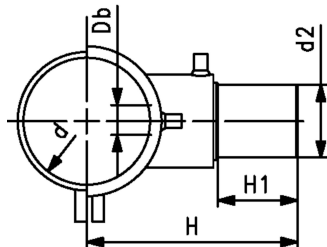




ELGEF Plus Stutzenschelle PE100 d63-400mm / SDR11 / Mit integriertem Bohrer

- 10 bar Gas / 16 bar Wasser
 - Komplett mit Unterteil
 - 4 mm Steckkontakt
 - Wegbegrenzte Schweissanzeige
 - d355-400mm. Nicht geeignet für Rohre mit einer Wanddicke grösser als SDR17.
- *Topload: Lieferung ohne Unterteil, als Top Load mit Werkzeug 799.350.477 zu montieren; Winkeladapterstecker (799.350.340) für Schweisskabel erforderlich.



d	d2	DN	PN	Code	Gewicht	Db	W	H	H1	SLW	SDR Rohr	
(mm)	(mm)	(mm)	(bar)		(kg)	(mm)	(mm)	(mm)	(mm)	(mm)		
63	32	50	16	193 131 234	0,469	19	164	145	50	13	9 - 11	
63	63	50	16	193 131 237	1,036	32	164	152	50	17	9 - 11	
75	32	65	16	193 131 244	0,618	19	164	151	50	13	9 - 11	
75	63	65	16	193 131 247	1,166	32	164	158	50	17	9 - 11	
90	32	80	16	193 131 254	0,543	19	164	158	50	13	9 - 11	
90	63	80	16	193 131 257	1,128	32	164	165	50	17	9 - 11	
110	32	100	16	193 131 264	0,607	19	164	168	50	13	9 - 17.6	
110	63	100	16	193 131 267	1,195	32	164	175	50	17	9 - 17.6	
125	32	100	16	193 131 274	0,659	19	164	176	50	13	11 - 17.6	
125	63	100	16	193 131 277	1,224	32	164	183	50	17	9 - 17.6	
140	32	125	16	193 131 284	0,679	19	164	183	50	13	11 - 17.6	
140	63	125	16	193 131 287	1,224	32	164	190	50	17	9 - 17.6	
160	32	150	16	193 131 294	0,652	19	164	193	50	13	11 - 17.6	
160	63	150	16	193 131 297	0,850	32	164	200	50	17	9 - 17.6	
180	32	150	16	193 131 304	0,777	19	164	203	50	13	17 - 26	
180	63	150	16	193 131 307	1,316	32	164	210	50	17	9 - 26	
200	32	200	16	193 131 314	0,854	19	164	213	50	13	17 - 26	
200	63	200	16	193 131 317	1,352	32	164	220	50	17	11 - 26	
225	32	200	16	193 131 324	0,856	19	164	226	50	13	17 - 26	
225	63	200	16	193 131 327	1,324	32	164	233	50	17	21 - 26	
250	32	250	16	193 131 334	0,787	19	164	238	50	13	11 - 26	
250	63	250	16	193 131 337	1,348	32	164	245	50	17	17 - 26	
280	63	250	16	193 131 348	0,830	35	164	260	50	17	17 - 26	
315	63	300	16	193 131 358	1,094	35	164	298	50	17	17 - 33	
*	355	63	350	16	193 131 357	1,094	35	165	298	50	17	21 - 33
*	400	63	400	16	193 131 377	0,830	35	165	320	50	17	21 - 33

Die technischen Daten sind unverbindlich. Sie gelten nicht als zugesicherte Eigenschaften oder als Beschaffenheits- oder Haltbarkeitsgarantien. Änderungen vorbehalten. Es gelten unsere Allgemeinen Verkaufsbedingungen.

Georg Fischer Piping Systems Ltd, Postfach, CH-8201 Schaffhausen/Schweiz Telefon: +41 -(0)52-631 1111 E-Mail: info.ps@georgfischer.com Internet: <http://www.gfps.com>