



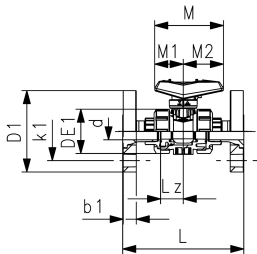
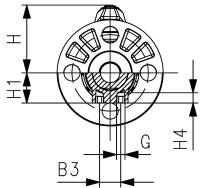
PVC-C 546Pro-V球阀
带钢衬PP活套法兰 公制/ISO
球芯带排气孔

型号:

- 标配带可锁手柄
- PTFE球密封
- 内置不锈钢固定螺孔
- Z尺寸、阀端和活接螺母与546型球阀（第1代）兼容
- 排气孔直径：3mm
- 优点：可安全释放腔体内的气体或液体；降低破裂、泄漏和爆炸的风险；保护阀门密封件和部件免受与压力相关的磨损。
- 适用范围：这种带放气功能的球阀专为以下应用场景而设计：含氯水、含有漂白剂（次氯酸钠溶液）的水，以及其他存在需要阀门腔体排气的应用场景。
- 功能：球体侧面的特殊排气口可使压力释放回封闭系统中（朝向上游方向）。可助于防止阀门腔体内形成具有潜在危险的压力。

选项:

- 可配Double Sensor阀位反馈器，带LED指示，信号类型PNP，NPN和Namur
- 可配弹簧复位手柄(DN10-25)
- 可配GF气动或电动执行器
- 可提供其他阀门配置



d	DN	Size	PN	kv-value	EPDM	SP	weight	FKM	SP	weight
(mm)	(mm)	(inch)	(bar)	($\Delta p=1$ bar)	code		(kg)	code		(kg)

75	65	2 1/2	16	5000	163546108V	1	6,000	163546118V	1	6,546
90	80	3	16	7000	163546109V	1	9,501	163546119V	1	9,320
110	100	4	16	11000	163546110V	1	14,200	163546120V	1	14,200

d	b1	B3	D1	DE1	H	G	H1	H4	k1	L	Lz	M	M1	M2
(mm)	(mm)	(mm)	(mm)	(mm)	(mm)	(mm)	(mm)	(mm)	(mm)	(mm)	(mm)	(mm)	(mm)	(mm)
75	18	70	166	166	169	M8	85	15	145	290	68	270	64	205
90	20	70	200	200	180	M8	105	15	160	310	71	270	64	205
110	20	120	238	238	194	M12	123	22	180	350	82	326	71	255

The technical data are not binding. They neither constitute expressly warranted characteristics nor guaranteed properties nor a guaranteed durability. They are subject to modification. Our General Terms of Sale apply.

Georg Fischer Piping Systems Ltd, Postfach, CH-8201 Schaffhausen/Switzerland Phone +41 -(0)52-631 1111e-mail: info.ps@georgfischer.com Internet: <http://www.gfps.com>