



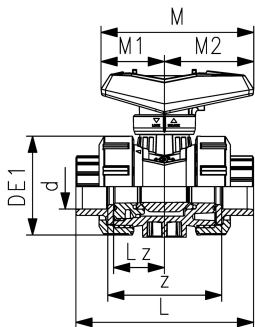
## Kugelhahn Typ 546 Pro PVC-U Mit Klebemuffen PVC-U ISO

### Ausführung:

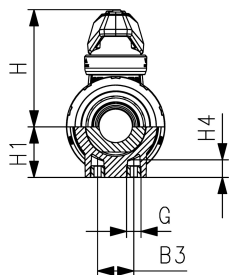
- Serienmässig abschliessbar
- Kugeldichtung aus PTFE
- Integrierte Gewindebuchsen Edelstahl für die Befestigung der Armatur
- Z-Masse, Anschlusssteile und Überwurfmutter sind kompatibel mit Typ 546 (1. Generation)

### Option:

- Schnittstellenmodul mit Positionsrückmeldung inkl. LED Sensor (PNP, NPN und NAMUR)
- Manuelle Federrückstelleinheit ("Dead man") (DN10-25)
- Stellantriebe pneumatisch und elektrisch von Georg Fischer
- Armatur individuell konfigurierbar



d	DN	Zoll	PN	kv-Wert	EPDM	SP	Gewicht	FKM	SP	Gewicht
(mm)	(mm)	(inch)	(bar)	( $\Delta p=1$ bar)	Code		(kg)	Code		(kg)
16	10	3/8	16	70	<b>161 546 061</b>	1	0,153	<b>161 546 071</b>	1	0,156
20	15	1/2	16	185	<b>161 546 062</b>	1	0,156	<b>161 546 072</b>	1	0,158
25	20	3/4	16	350	<b>161 546 063</b>	1	0,240	<b>161 546 073</b>	1	0,242
32	25	1	16	700	<b>161 546 064</b>	1	0,343	<b>161 546 074</b>	1	0,345
40	32	1 1/4	16	1000	<b>161 546 065</b>	1	0,610	<b>161 546 075</b>	1	0,615
50	40	1 1/2	16	1600	<b>161 546 066</b>	1	0,838	<b>161 546 076</b>	1	0,844
63	50	2	16	3100	<b>161 546 067</b>	1	1,537	<b>161 546 077</b>	1	1,552
75	65	2 1/2	16	5000	<b>161 546 068</b>	1	4,343	<b>161 546 078</b>	1	3,563
90	80	3	16	7000	<b>161 546 069</b>	1	6,184	<b>161 546 079</b>	1	5,376
110	100	4	16	11000	<b>161 546 070</b>	1	8,642	<b>161 546 080</b>	1	11,600



d	B3	DE1	G	H	H1	H4	L	Lz	M	M1	M2	z
(mm)	(mm)	(mm)	(mm)	(mm)	(mm)	(mm)	(mm)	(mm)	(mm)	(mm)	(mm)	(mm)
16	25	50	M6	60,5	27	12	92	28	82	35	47	64
20	25	50	M6	60,5	27	12	95	28	82	35	47	64
25	25	58	M6	74,0	30	12	110	33	106	44	62	72
32	25	68	M6	80,0	36	12	123	36	106	44	62	79
40	45	84	M8	95,0	44	15	146	43	131	57	74	94
50	45	97	M8	101,5	51	15	157	45	131	57	74	95
63	45	124	M8	116,5	64	15	183	51	152	66	86	107
75	70	166	M8	169,0	85	15	233	68	270	64	205	144
90	70	200	M8	180,0	105	15	254	71	270	64	205	151
110	120	238	M12	194,0	123	22	301	82	326	71	205	174

Die technischen Daten sind unverbindlich. Sie gelten nicht als zugesicherte Eigenschaften oder als Beschaffenheits- oder Haltbarkeitsgarantien. Änderungen vorbehalten. Es gelten unsere Allgemeinen Verkaufsbedingungen.

Georg Fischer Piping Systems Ltd, Postfach, CH-8201 Schaffhausen/Schweiz Telefon: +41 -(0)52-631 1111 E-Mail: info.ps@georgfischer.com Internet: <http://www.gfps.com>