

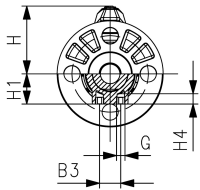
**PROGEF Standard Kugelhahn Typ 546 Pro  
Mit Losflanschen PP-St ISO mit PP-H**

**Ausführung:**

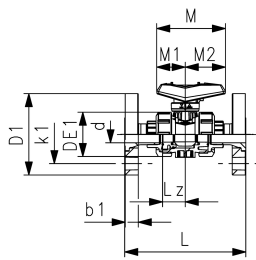
- Serienmässig abschliessbar
- Kugeldichtung aus PTFE
- Integrierte Gewindebuchsen Edelstahl für die Befestigung der Armatur
- z-Mass, Anschlusssteil und Überwurfmutter **sind kompatibel** zu Typ 546 (1. Generation)

**Option:**

- Schnittstellenmodul mit Positionsrückmeldung inkl. LED Sensor (PNP, NPN und NAMUR)
- Manuelle Federrückstelleinheit ("Dead man") (DN10-25)
- Stellantriebe pneumatisch und elektrisch von Georg Fischer
- Armatur individuell konfigurierbar



d (mm)	DN (mm)	Zoll (inch)	PN (bar)	kv-Wert ( $\Delta p=1$ bar) (l/min)	EPDM Code	NPK	SP	Gewicht (kg)
75	65	2 1/2	10	5000	<b>167 546 808</b>	<b>481 238</b>	1	6.352
90	80	3	10	7000	<b>167 546 809</b>	<b>481 241</b>	1	7.907
110	100	4	10	11000	<b>167 546 810</b>	<b>481 242</b>	1	10.896



d (mm)	FKM Code	NPK	SP	Gewicht (kg)
75	<b>167 546 818</b>		1	5.417
90	<b>167 546 819</b>		1	7.941
110	<b>167 546 820</b>		1	9.928

d (mm)	b1 (mm)	B3 (mm)	D1 (mm)	DE1 (mm)	G (mm)	H (mm)	H1 (mm)	H4 (mm)	k1 (mm)	L (mm)	Lz (mm)	M (mm)	M1 (mm)	M2 (mm)
75	18	70	166	166	M8	169	85	15	145	290	68	270	64	205
90	20	70	200	200	M8	180	105	15	160	310	71	270	64	205
110	20	120	238	238	M12	194	123	22	180	350	82	326	71	255

The technical data are not binding. They neither constitute expressly warranted characteristics nor guaranteed properties nor a guaranteed durability. They are subject to modification. Our General Terms of Sale apply.

Georg Fischer Piping Systems Ltd, Postfach, CH-8201 Schaffhausen/Switzerland Phone +41 -(0)52-631 1111 e-mail:  
info.ps@georgfischer.com Internet: <http://www.gfps.com>