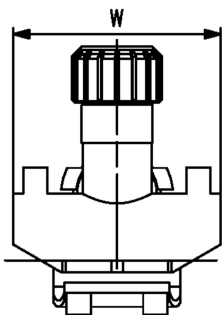
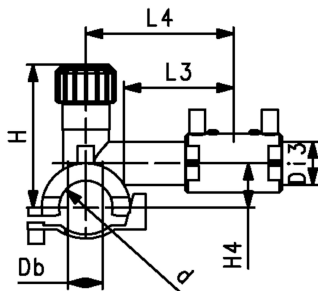




ELGEF Plus Obejma siodłowa do nawiercania (zestaw) PE100 d40-63mm / SDR11 / Wersja Monobloc

- 10 bar gaz / 16 bar woda
- Zintegrowany frez do nawiercania pod ciśnieniem
- W komplecie z dolną częścią montażową
- 4 mm końcówki
- Wskaźniki poprawności zgrzewu
- Długie, zgrzewalne odejście
- Nakrętka z uszczelką typu O-ring
- Dostarczana jako zestaw z mufą lub redukcją elektrooporową ELGEF Plus



d	DN	PN	Nr kodowy	waga	L3	L4	Db	Di3	W	H	H4	SDR pipe
(mm)	(mm)	(bar)		(kg)	(mm)	(mm)	(mm)	(mm)	(mm)	(mm)	(mm)	
40	32	16	193 132 412	0,278	70	102	16	20	103	99	33	9 - 11
40	32	16	193 132 413	0,289	70	102	16	25	103	99	33	9 - 11
40	32	16	193 132 414	0,284	70	120	16	32	103	99	33	9 - 11
50	40	16	193 132 422	0,325	70	102	16	20	103	105	38	9 - 11
50	40	16	193 132 423	0,273	70	102	16	25	103	105	38	9 - 11
50	40	16	193 132 424	0,296	70	120	16	32	103	105	38	9 - 11
63	50	16	193 132 435	0,461	70	130	25	40	126	134	44	11 - 17.6

Dane techniczne nie są wiążące i nie mogą być podstawą do gwarancji wytrzymałości lub zachowania poszczególnych cech. Zastrzega się możliwość wprowadzenia zmian. Obowiązują nasze ogólne warunki sprzedaży.

Georg Fischer Piping Systems Ltd, Postfach, CH-8201 Schaffhausen/Switzerland Phone +41 -(0)52-631 1111 e-mail:
info.ps@georgfischer.com Internet: <http://www.gfps.com>