

Bridas locas de PVC-U ISO/DIN

Modelo:

- Para sistemas de manguitos
- Metric: ISO 7005, EN 1092, ISO 9624
- ASME: ANSI/ASME B 16.5 class 150, ASTM D2024, BS 1560, BS EN 1759
- Máximo 45°C (o temperatura ambiente)

AL: número de orificios

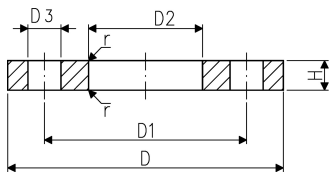
1) Not for BS

	d (mm)	DN (mm)	Pulgadas (inch)	PN (bar)	Standard	Bolt circle	Design	Código	SP	Peso (kg)
	16	10	¾	10	Metric	PN10	Socket	721 700 005	100	0,053
	20	15	½	10	Metric	PN10	Butt/Socket	721 700 006	90	0,067
	25	20	¾	10	Metric	PN10	Butt/Socket	721 700 007	50	0,092
	32	25	1	10	Metric	PN10	Butt/Socket	721 700 008	40	0,133
	40	32	1 ¼	10	Metric	PN10	Butt/Socket	721 700 009	25	0,198
	50	40	1 ½	10	Metric	PN10	Butt/Socket	721 700 010	20	0,247
	63	50	2	10	Metric	PN10	Butt/Socket	721 700 011	30	0,312
	75	65	2 ½	10	Metric	PN10	Butt/Socket	721 700 012	25	0,376
	90	80	3	10	Metric	PN10	Socket	721 700 013	20	0,464
	110	100	4	10	ASME	class 150	Socket	161 483 180	30	0,538
1	110	100	4	10	Metric	PN10	Socket	721 700 014	30	0,543
	125	125	4 ½	10	Metric	PN10	Socket	721 700 015	12	0,904
	140	125	5	10	Metric	PN10	Socket	721 700 016	12	0,758
1	160	150	6	10	Metric	PN10	Socket	721 700 017	5	1,009
	200	200	7	10	Metric	PN10	Socket	721 700 019	8	1,669
	225	200	8	10	Metric	PN10	Socket	721 700 020	8	1,377
	250	250	9	6	Metric	PN10	Socket	721 700 021	1	2,376
	250	225	9	6	Metric	PN10	Socket	721 700 136	1	1,800
	280	250	10	6	Metric	PN10	Socket	721 700 137	1	1,746
	315	300	12	6	Metric	PN10	Socket	721 700 138	1	2,349
	355	350	14	6	Metric	PN10	Socket	721 700 139	1	3,485
	400	400	16	6	Metric	PN10	Socket	721 700 140	1	4,526
	20	15	½	10	ASME	class 150	Socket	721 702 206	90	0,068
	25	20	¾	10	ASME	class 150	Socket	721 702 207	50	0,090
	32	25	1	10	ASME	class 150	Socket	721 702 208	40	0,128
	40	32	1 ¼	10	ASME	class 150	Socket	721 702 209	25	0,203
	50	40	1 ½	10	ASME	class 150	Socket	721 702 210	20	0,238
	63	50	2	10	ASME	class 150	Socket	721 702 211	30	0,302
	75	65	2 ½	10	ASME	class 150	Socket	721 702 212	27	0,369
	90	80	3	10	ASME	class 150	Socket	721 702 213	20	0,509
	110	100	4	10	ASME	class 150	Socket	721 702 214	30	0,516
	140	125	5	10	ASME	class 150	Socket	721 702 216	12	0,737
	160	150	6	10	ASME	class 150	Socket	721 702 217	5	1,910
	225	200	8	10	ASME	class 150	Socket	721 702 220	8	1,360

	D (mm)	D1 (mm)	D2 (mm)	D3 (mm)	H (mm)	r (mm)	AL	SC
	90	60	23	14	10	1	4	M12
	95	65	28	14	11	1	4	M12
	105	75	34	14	12	2	4	M12
	115	85	42	14	14	2	4	M12
	140	100	51	18	15	2	4	M16
	150	110	62	18	16	2	4	M16
	165	125	78	18	18	3	4	M16
	185	145	92	18	19	3	4	M16
	200	160	110	18	20	3	8	M16
	220	190	133	19	22	3	8	
1	220	180	133	18	22	3	8	M16

Ficha técnica

Válido desde: 12/8/24



	D	D1	D2	D3	H	r	AL	SC
	(mm)	(mm)	(mm)	(mm)	(mm)	(mm)		
	250	210	150	18	26	5	8	M16
	250	210	167	18	26	4	8	M16
1	285	240	190	22	28	4	8	M20
	340	295	226	22	32	4	8	M20
	340	295	250	22	32	4	8	M20
	395	350	277	22	36	4	12	M20
	370	325	277	22	36	4	8	M20
	395	350	310	22	36	4	12	M20
	445	400	348	22	36	4	12	M20
	505	460	388	22	38	5	16	M20
	565	515	442	26	42	5	16	M24
	95	60	28	16	11	1	4	
	105	70	34	16	12	2	4	
	115	79	42	16	14	2	4	
	140	89	51	16	15	2	4	
	150	98	62	16	16	2	4	
	165	121	78	19	18	3	4	
	185	140	92	19	19	3	4	
	200	152	110	19	20	3	4	
	220	190	138	19	22	3	8	
	250	216	167	22	26	4	8	
	285	241	200	22	28	4	8	
	340	298	250	22	32	4	8	

Los datos técnicos no son vinculantes. No constituyen expresamente características o propiedades garantizadas. Son susceptibles de modificación. En caso de duda se aplican nuestras Condiciones Generales de Venta

Georg Fischer Piping Systems Ltd, Postfach, CH-8201 Schaffhausen/Switzerland Phone +41 -(0)52-631 1111 e-mail: info.ps@georgfischer.com Internet: <http://www.gfps.com>