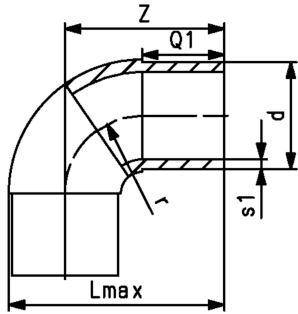




ELGEF Plus Bogen 90° PE100
d90-500mm / SDR17 / langschenklig Version

- 5 bar Gas / 10 bar Wasser
- Die Fittings wurden im Spritzguss Verfahren hergestellt
- Radius 1 x d



d	DN	PN	Code	Gewicht	Lmax	Q1	r	s1	z
(mm)	(mm)	(bar)		(kg)	(mm)	(mm)	(mm)	(mm)	(mm)
90	80	10	753 000 813	0,520	213	79	90	5,4	168
110	100	10	753 000 814	0,942	248	82	110	6,6	193
125	100	10	753 000 815	1,300	279	87	125	7,4	216
140	125	10	753 000 816	1,789	302	92	140	8,3	232
160	150	10	753 000 817	2,410	338	98	160	9,5	258
180	150	10	753 000 818	4,000	380	105	180	10,7	290
200	200	10	753 000 819	6,500	417	112	200	11,9	317
225	200	10	753 000 820	6,414	463	120	225	13,4	350
250	250	10	753 000 821	9,940	500	130	250	14,8	375
280	250	10	753 000 822	13,795	570	150	280	16,6	430
315	300	10	753 000 823	24,000	628	150	315	18,7	470
355	350	10	753 000 924	26,026	1078	174	355	21,1	524
400	400	10	753 000 925	36,793	1180	188	400	23,7	585
450	450	10	753 000 926	50,720	1295	195	450	26,7	645
500	500	10	753 000 927	66,940	1450	212	500	29,7	710

Die technischen Daten sind unverbindlich. Sie gelten nicht als zugesicherte Eigenschaften oder als Beschaffenheits- oder Haltbarkeitsgarantien. Änderungen vorbehalten. Es gelten unsere Allgemeinen Verkaufsbedingungen.

Georg Fischer Piping Systems Ltd, Postfach, CH-8201 Schaffhausen/Switzerland Phone +41 -(0)52-631 1111 e-mail: info.ps@georgfischer.com Internet: <http://www.gfps.com>