

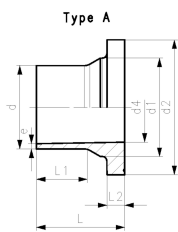
PROGEF Standard Vorschweissbund
Kombinierte Dichtfläche: flach und gerillt, S5/SDR11 (PN10)

Ausführung:

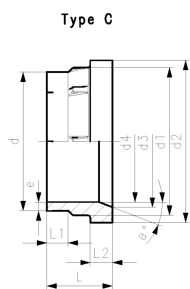
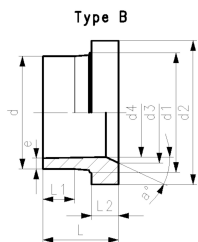
- Material: PP-H
 - Konventionelles Stumpfschweißen nach DVS 2207
 - Kompatibel mit der IR-Infrarot Schweißung
 - Passend für Flanschverbindungen metrisch (ab d110 auch für ANSI/ASME B 16.5)
 - Bis d315, passend zu Absperrklappe Typ 567/578 und 038/039. Darüber PROGEF Standard Adapter für Absperrklappen SDR11 nutzen (d355-500)
 - Dichtung: Profil-Flanschdichtung EPDM No. 48 44 07, FKM No. 49 44 07
- * Werkstoff: PP-R, nicht passend für Absperrklappen

d	DN	PN	SM	Typ	Code	Gewicht
(mm)	(mm)	(bar)				(kg)
20	15	10	IR	A	727 798 706	0,015
25	20	10	IR	A	727 798 707	0,029
32	25	10	IR	A	727 798 708	0,042
40	32	10	IR	A	727 798 709	0,061
50	40	10	IR	A	727 798 710	0,091
63	50	10	IR	A	727 798 711	0,144
75	65	10	IR	B	727 798 712	0,243
90	80	10	IR	B	727 798 713	0,324
110	100	10	IR	B	727 798 714	0,441
125	100	10	IR	B	727 798 715	0,520
140	125	10	IR	B	727 798 716	0,800
160	150	10	IR	B	727 798 117	1,060
180	150	10	IR	B	727 798 318	1,026
200	200	10	IR	C	727 798 319	1,652
225	200	10	IR	C	727 798 120	2,100
250	250	10	IR	C	727 798 521	2,630
280	250	10	IR	C	727 798 322	2,521
315	300	10	IR	C	727 798 523	3,247
*	355	350	10	C	727 798 324	6,600
*	400	400	10	C	727 798 325	9,100
*	450	500	10	C	727 798 326	17,300
*	500	500	10	C	727 798 327	18,400

d	d1	d2	d3	d4	L	L1	L2	e	a
(mm)	(mm)	(mm)	(mm)	(mm)	(mm)	(mm)	(mm)	(mm)	(mm)
20	26	45		16	50	29	7	2,1	
25	32	58		20	52	27	9	2,3	
32	40	68		26	54	28	10	2,9	
40	49	78		32	56	25	11	3,7	
50	60	88		40	62	32	12	4,6	
63	75	102		49	68	38	14	6,2	
75	89	122	66	61	80	43	16	6,9	30
90	105	138	78	73	80	41	17	8,2	30
110	125	158	100	87	80	41	18	11,0	30
125	132	158	114	102	82	35	25	11,4	25
140	155	188	127	114	89	39	25	12,8	27
160	175	212	151	127	107	40	25	14,6	30
180	180	212	154	148	92	40	30	17,4	30
200	232	268	203	174	100	35	32	19,3	30
225	235	268	210	180	133	45	32	20,5	30
250	285	320	252	203	120	45	36	24,0	
280	291	328	262	228	120	45	37	26,8	28
315	335	370	300	256	150	50	52	30,2	22



	d (mm)	d1 (mm)	d2 (mm)	d3 (mm)	d4 (mm)	L (mm)	L1 (mm)	L2 (mm)	e (mm)	a (mm)
*	355	373	430	348	282	162	70	40	33,9	45
*	400	427	490	392	318	172	70	46	38,2	45
*	450	514	596	401	358	225	105	60	43,0	15
*	500	530	595	442	400	231	105	60	47,8	15



Die technischen Daten sind unverbindlich. Sie gelten nicht als zugesicherte Eigenschaften oder als Beschaffenheits- oder Haltbarkeitsgarantien. Änderungen vorbehalten. Es gelten unsere Allgemeinen Verkaufsbedingungen.

Georg Fischer Piping Systems Ltd, Postfach, CH-8201 Schaffhausen/Schweiz Telefon: +41 -(0)52-631 1111 E-Mail: info.ps@georgfischer.com Internet: <http://www.gfps.com>