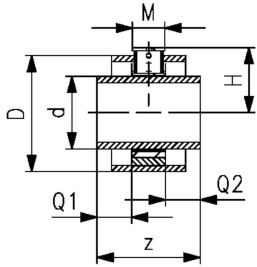




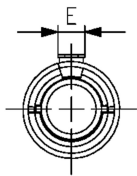
COOL-FIT 2.0 Fastpunktsett for høye belastninger

Modell

- Produktet består av fastpunkt, rørseksjon og isolasjonssett
- Festepunkt for montering mellom to elektrosvisede rørdeler, overfører kreftene fra røret til festepunktet
- Rørseksjon PE100 SDR11, metrisk
- Fastpunkt med sveiseplate laget av S235JR (1.0038). Med korrosjonsbeskyttende belegg
- Isolasjon laget av mykt EPDM-skum. For utendørs bruk, bruk ekstra beskyttelse
- Vær oppmerksom på de maksimalt tillatte kreftene for denne versjonen i tabellen nedenfor.
- Det kreves en kraftberegning av fastpunktklammeren og innfestingspunktet
- For liming anbefales det å bruke limet 738010060
- d355 til d450 på forespørsel med leveringstid på 3 måneder.
- Fastnøkkel 24 mm



d (mm)	D (mm)	DN (mm)	SDR	PN (bar)	Kode NRF	Vekt (kg)
140	225	125	11	16	738 913 816	6,382
160	250	150	11	16	738 913 817	6,386
225	315	200	11	16	738 913 820	7,479
250	355	250	11	16	738 913 821	10,856
280	400	250	11	16	738 913 822	14,172
315	450	300	11	16	738 913 823	16,272



d (mm)	z (mm)	Q1 (mm)	Q2 (mm)	Dos (mm)	H (mm)	M (mm)	E (mm)	max. Force (kN)
140	268	84	84	251	136,5	100	100	35
160	280	90	90	283	165,5	100	100	35
225	320	110	110	360	205,0	100	100	35
250	346	123	123	391	213,5	100	100	35
280	352	126	126	436	231,0	100	100	35
315	366	133	133	486	279,0	100	180	35

De tekniske data er uforpliktende. De er hverken uttrykk for garanterte egenskaper, funksjoner eller for garantert holdbarhet. Rett til endringer forbeholdes. Våre generelle salgsbetingelser er gjeldene.

Georg Fischer Piping Systems Ltd, Postfach, CH-8201 Schaffhausen/Switzerland Phone +41 -(0)52-631 1111 e-mail: info.ps@georgfischer.com Internet: <http://www.gfps.com>