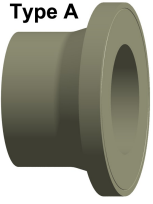
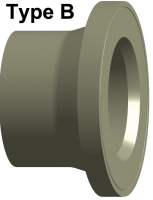


Type A



Type B



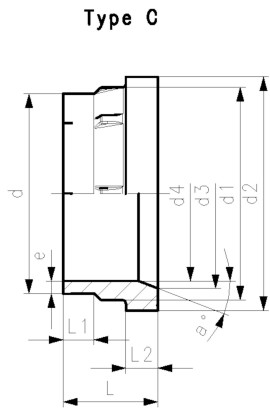
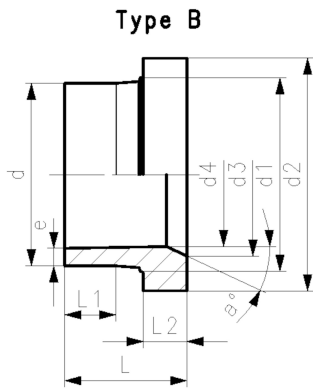
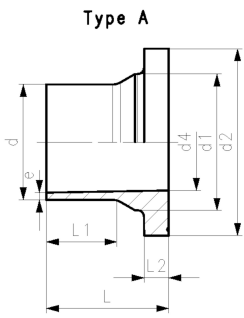
Type C



PROGEF Standard Vorschweissbund
Kombinierte Dichtfläche: flach und gerillt, S5/SDR11 (PN10)

Ausführung:

- Material: PP-H
 - Konventionelle Stumpfschweissung nach DVS 2207
 - IR = Infrarotschweissen kompatibel
 - Passend für Flanschverbindungen metrisch (ab d110 auch für ANSI/ASME B 16.5)
 - Bis d315, passend zu Absperrklappe Typ 567/578 und 038/039. Darüber PROGEF Standard Adapter für Absperrklappen SDR11 nutzen (d355-500)
 - Dichtung: Profil-Flanschdichtung EPDM No. 48 44 07, FKM No. 49 44 07
- * Werkstoff: PP-R, nicht passend für Absperrklappen



d (mm)	DN (mm)	SDR	PN (bar)	SM	Typ	Standard	Code	Gewicht (kg)	
20	15	11	10	IR	A	Metric	727 798 706	0,015	
25	20	11	10	IR	A	Metric	727 798 707	0,029	
25	20	11	10	IR	A	ANSI	727 798 757	0,022	
32	25	11	10	IR	A	Metric	727 798 708	0,042	
32	25	11	10	IR	A	ANSI	727 798 758	0,039	
40	32	11	10	IR	A	Metric	727 798 709	0,061	
40	32	11	10	IR	A	ANSI	727 798 759	0,056	
50	40	11	10	IR	A	Metric	727 798 710	0,091	
50	40	11	10	IR	A	ANSI	727 798 760	0,087	
63	50	11	10	IR	A	Metric	727 798 711	0,144	
75	65	11	10	IR	B	Metric	727 798 712	0,243	
90	80	11	10	IR	B	Metric	727 798 713	0,324	
90	80	11	10	IR	B	ANSI	727 798 763	0,310	
110	100	11	10	IR	B	Metric and ANSI	727 798 714	0,441	
125	100	11	10	IR	B	Metric and ANSI	727 798 715	0,520	
140	125	11	10	IR	B	Metric and ANSI	727 798 716	0,800	
160	150	11	10	IR	C	Metric and ANSI	727 798 317	0,927	
160	150	17.6	6	IR	B	Metric and ANSI	727 798 417	0,730	
160	150	11	10	IR	B	JIS	727 905 117	0,930	
160	150	17.6	6	IR	B	JIS	727 905 417	0,730	
160	150	11	10	IR	B	Metric and ANSI	727 798 117	1,060	
160	150	11	10	IR	B	Metric and ANSI	727 798 017	0,930	
180	150	11	10	IR	B	Metric and ANSI	727 798 318	1,026	
200	200	11	10	IR	C	Metric and ANSI	727 798 319	1,652	
225	200	11	10	IR	C	Metric and ANSI	727 798 320	1,665	
225	200	11	10	IR	C	Metric, ANSI and JIS	727 798 020	2,100	
225	200	17.6	6	IR	C	Metric, ANSI and JIS	727 798 420	1,420	
225	200	11	10	IR	C	Metric, ANSI and JIS	727 798 120	2,100	
250	250	11	10	IR	C	Metric and ANSI	727 798 521	2,630	
250	250				B	ANSI	727 798 821	2,284	
280	250	11	10	IR	C		727 798 322	2,521	
315	300	11	10	IR	C	Metric and ANSI	727 798 523	3,247	
315	300				B	ANSI	727 798 823	6,594	
355	350				B	ANSI	727 798 624	7,435	
*	355	350	11	10		C	Metric and ANSI	727 798 324	6,600
*	400	400	11	10		C	Metric and ANSI	727 798 325	9,100
	400	400				B	ANSI	727 798 625	9,618
*	450	500	11	10		C	Metric and ANSI	727 798 326	17,300
	450	450				B	ANSI	727 798 626	12,810
	500	500				B	ANSI	727 798 627	14,267
*	500	500	11	10		C	Metric and ANSI	727 798 327	18,400

d (mm)	d1 (mm)	d2 (mm)	d3 (mm)	d4 (mm)	L (mm)	L1 (mm)	L2 (mm)	e (mm)	a°
20	26	45		16	50	29	7	1,9	
25	32	58		20	52	27	9	2,3	
25	32	58		20	52	27	9	2,3	
32	40	68		26	54	28	10	2,9	
32	40	68		26	54	28	10	2,9	
40	49	78		32	56	25	11	3,7	

	d	d1	d2	d3	d4	L	L1	L2	e	a°
	(mm)	(mm)	(mm)	(mm)	(mm)	(mm)	(mm)	(mm)	(mm)	
	40	49	78		32	56	25	11	3,7	
	50	60	88		40	62	32	12	4,6	
	50	60	88		40	62	32	12	4,6	
	63	75	102		51	68	38	14	5,8	
	75	89	122	66	61	80	43	16	6,9	30
	90	105	138	78	73	80	41	17	8,2	30
	90	105	138	78	73	80	41	17	8,2	30
	110	125	158	100	90	80	40	18	10,0	30
	125	132	158	114	102	82	35	25	11,4	25
	140	155	188	127	114	89	39	25	12,8	27
	160	175	212	151	127	92	40	25	14,6	30
	160	175	212	158	142	100	40	19	9,1	30
	160	175	212	151	131	100	40	19	14,6	30
	160	175	212	158	142	100	40	19	9,1	30
	160	175	212	151	131	107	40	25	14,6	30
	160	175	212	151	131	107	40	25	14,6	30
	180	180	212	154	148	92	40	30	17,4	30
	200	232	268	203	174	100	35	32	19,3	30
	225	235	268	210	196	100	35	32	21,7	30
	225	235	268	210	184	133	45	32	20,5	30
	225	235	268	210	199	125	45	24	12,8	30
	225	235	268	210	184	133	45	32	20,5	30
	250	285	320	252	203	120	45	36	24,0	
	250	285	320	254	204	100	25	35	22,7	30
	280	291	320	265	228	120	45	37	26,8	30
	315	338	370	300	256	150	50	52	30,2	22
	315	335	370	309	257	100	25	35	28,6	30
	355	373	430	346	312	180	90	65	32,2	
*	355	373	430	342	284	162	70	40	33,9	45
*	400	427	482	387	320	172	70	46	38,2	45
	400	427	482	404	352	196	95	69	36,3	
*	450	514	585	400	360	225	105	60	43,0	15
	450	467	533	460	396	195	60	108	40,9	
	500	530	585	500	440	188	60	90	45,4	
*	500	530	585	442	400	231	105	60	47,8	15

Die technischen Daten sind unverbindlich. Sie gelten nicht als zugesicherte Eigenschaften oder als Beschaffenheits- oder Haltbarkeitsgarantien. Änderungen vorbehalten. Es gelten unsere Allgemeinen Verkaufsbedingungen.

Georg Fischer Piping Systems Ltd, Postfach, CH-8201 Schaffhausen/Schweiz Telefon: +41 -(0)52-631 1111 E-Mail: info.ps@georgfischer.com Internet: <http://www.gfps.com>