



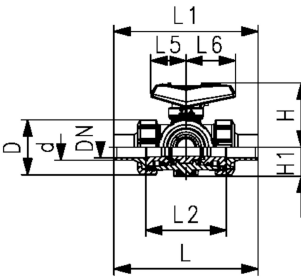
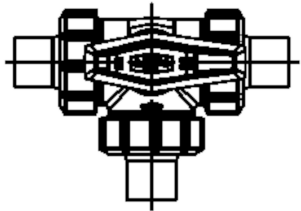
PROGEF Standard Vanne à bille à 3 voies type 543 Pro
Horizontal/passage en L
Avec bouts mâles pour soudage IR Plus SDR11 métrique

Exécution:

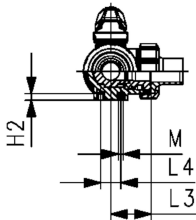
- Matériau : Polypropylène (PP-H)
- Poignée verrouillable de série (DN10-DN50)
- Pour un montage et démontage facile (le collet et l'écrou union sont compatibles avec le type 546)
- Joint de la bille en PTFE
- Angle de manoeuvre 360°, sans butée
- Peut-être équipé d'un kit de butée à 90°, utilisable dans différentes positions
- Inserts de fixation en acier inoxydable intégrés
- Sens du fluide A-C, voir schéma (position d'origine)
- Côte z, extrémités de la vanne et écrous compatibles avec le type 543 (1ère génération)

Option:

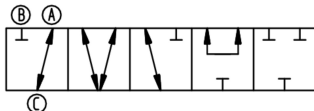
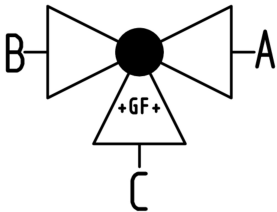
- Module avec indicateur de position et affichage LED (DN10-50)
- Poignée manuelle avec retour par ressort ("dispositif homme mort") (DN10-25)
- Actionneur pneumatique ou électrique GF
- Possibilité de configuration individuelle de la vanne



d	DN	Pouces	PN	valeur kv	EPDM	poids	FKM	poids
(mm)	(mm)	(inch)	(bar)	($\Delta p=1 \text{ bar}$)	Code	(kg)	Code	(kg)
				(L/min)				
20	15	½	10	75	167 543 062	0,171	167 543 072	0,171
25	20	¾	10	150	167 543 063	0,247	167 543 073	0,247
32	25	1	10	280	167 543 064	0,377	167 543 074	0,377
40	32	1 ¼	10	480	167 543 065	0,629	167 543 075	0,629
50	40	1 ½	10	620	167 543 066	0,989	167 543 076	0,953
63	50	2	10	1230	167 543 067	1,928	167 543 077	1,855



d	D	H	H1	H2	L	L1	L2	L3	L4	L5	L6	M	e	pouce
(mm)	(mm)	(mm)	(mm)	(mm)	(mm)	(mm)	(mm)	(mm)	(mm)	(mm)	(mm)	(mm)	(mm)	(inch)
20	50	61	28	8	146	82	72	36	25	35	47	6	1,9	½
25	58	74	32	8	163	106	85	43	25	44	62	6	2,3	¾
32	68	80	36	8	178	106	98	49	25	44	62	6	2,9	1
40	84	95	45	9	204	131	118	59	45	57	74	8	3,7	1 ¼
50	97	102	51	9	237	131	135	68	45	57	74	8	4,6	1 ½
63	124	117	65	9	296	152	176	88	45	66	86	8	5,8	2



Les données techniques ne sont pas contractuelles. Elles ne constituent pas une garantie expresse ou implicite des caractéristiques et ne garantissent ni des propriétés, ni une durabilité spécifiques. Elles sont sujettes à modification. Nos conditions générales de vente s'appliquent.

Fiche Technique



Valide à partir du: 10/04/2025

Georg Fischer Piping Systems Ltd, Postfach, CH-8201 Schaffhausen/Switzerland Phone +41 -(0)52-631 1111 e-mail:
info.ps@georgfischer.com Internet: <http://www.gfps.com>